

Informationsmappe

Bestattungen auf den städtischen Friedhöfen in Remscheid

Stand: Januar 2026

Übersicht

Anmeldung und Gebühren	3
Anmeldung	3
Gebühren	3
Bestattungszeiten	3
Gebührenschildner	4
Leistungsumfang	4
<u>Nicht</u> bereitgestellt werden durch die Friedhofsverwaltung:	4
Grabstätten für Erdbestattungen	5
Wahlgräber	5
Wahlrasengräber	6
Reihengräber	7
Reihenrasengräber	8
Kinder-Reihengräber	9
Muslimische Gräber	10
Grabstätten für Urnen- und Aschenbestattungen	11
Urnenwahlgräber	11
Urnen-Wahlrasengräber	12
Urnenreihengräber	14
Urnen-Reihenrasengräber	15
Urnengemeinschaftsgräber	16
Waldgräber	17
Friedhofskapellen	19
Waldfriedhof Reinshagen	19
Parkfriedhof Bliedinghausen	20
Waldfriedhof Lennep	21

Alle Angaben Stand 01/2026

Anmeldung und Gebühren

Anmeldung

Die Anmeldung von Bestattungen nehmen Sie bitte über die Friedhofsverwaltung vor:

Technische Betriebe Remscheid
Geschäftsbereich 4 Grünflächen und Friedhöfe
Friedhofsverwaltung
Lenneper Straße 63
42849 Remscheid
Tel.: (0 21 91) 16 3717
Fax: (0 21 91) 16 3788
E-Mail: friedhof@tbr-info.de

Dies gilt auch für Bestattungen in den Begräbniswäldern der Begräbniswaldgesellschaft Remscheid mbH, deren Abwicklung die Technischen Betriebe Remscheid übernommen haben.

Gebühren

Die einzelnen Gebührensätze entnehmen Sie bitte dem beiliegenden Gebührentarif bzw. der Kostenübersicht für Grabplatten auf Rasengräbern. Änderungen der Gebühren sind i.d.R. jeweils zum Jahreswechsel zu erwarten; sie stehen immer aktuell im Internet unter www.tbr-info.de zum Download zur Verfügung.

Die Entgelte der Begräbniswaldgesellschaft Remscheid mbH finden Sie unter www.begraebniswald-remscheid.de.

Grundsätzlich sind für die Beerdigung folgende Positionen zu berücksichtigen:

- Bestattungsgebühr
- Grabgebühr
- Grabschmuck
- ggfs. Bereitstellung von Wurfsträußen
- ggfs. Umschreibung des Nutzungsrechtes

Bei Durchführung einer Trauerfeier zusätzlich:

- Benutzung der Friedhofskapelle
- ggfs. Benutzung der Leichenzelle für die Aufbewahrung eines Sarges
- ggfs. Orgelbenutzung

Bei Reihen-Rasengräbern für die Gedenkplatte zusätzlich:

- 1 Grabplatte
- 2 Großbuchstaben
- xx Kleinbuchstaben

Bestattungszeiten

Unsere Regel-Bestattungszeiten finden Sie unter www.tbr-info.de/gewerbebetriebe.html.

Gebührensschuldner

Gebührensschuldner ist Ihr Auftraggeber, den Sie der Friedhofsverwaltung mit Anmeldung des Termins mitteilen. Dieser erhält immer die Abrechnung der Gebühren.

Sollten Sie eine Gesamtabrechnung (einschl. der Friedhofsgebühren) mit Ihrem Auftraggeber vereinbart haben, teilen Sie dies der Friedhofsverwaltung bei Anmeldung bitte mit. Der Gebührenbescheid wird dann zusätzlich Ihnen zugesandt.

Die Friedhofsverwaltung verzichtet aufgrund des Verwaltungsaufwandes auf die schriftliche Anmeldung einer Bestattung. Es ist aber hilfreich, wenn Sie sich als Bestatter den Auftrag von den Angehörigen schriftlich bestätigen lassen.

Leistungsumfang

Die mit den Gebühren abgegoltenen Leistungen ergeben sich im Detail aus der beiliegenden Friedhofssatzung. Als wesentlich sind folgende Positionen zu nennen:

Bestattung:	Ausheben und Verfüllen des Grabes, Ablage der Kränze usw. auf der Grabstätte, Abräumung der Kränze und erste Hügellung der Grabstätte etwa einen Monat nach der Bestattung.
Grabgebühr:	Bereitstellung der Grabstätte, Gewährleistung der Verkehrssicherheit des Friedhofes (einschl. Überwachung des Baumbestandes sowie Laubbeseitigung und Winterdienst auf den Hauptwegen), Bereitstellung der Infrastruktur (Bewässerung, Toiletten, Einfriedung usw.), Abräumung der Grabstätte nach Ablauf des Nutzungsrechtes. Bei Rasengräbern: Pflege der Rasenfläche über die Dauer der Nutzungszeit einschl. Beseitigung etwaiger Nachsackungen. Im Begräbniswald „Im Kempkenholz“ bestimmt sich dessen Unterhaltung nach den allgemeinen Bestimmungen für Wälder.
Grabschmuck:	Bereitung der Grabstätte mit grüner Matte, Sand, ggfs. Sicherung des Weges von der Kapelle zur Grabstätte (Laubbeseitigung, Schneeräumung), Begleitung des Trauerzuges (keine Sargträger).
Benutzung der Friedhofskapelle:	Kapellennutzung für 30 Minuten einschl. vorhandener Kapellendekoration.
Benutzung der Leichenzelle für die Aufbewahrung eines Sarges:	Unterbringung des Sarges (unabhängig von der Dauer), ggfs. einschl. Nutzung der Kühlvorrichtung. Es sind keine Kühlzellen nach DIN vorhanden.
Orgelbenutzung:	Nutzung der elektronischen Orgel in der Kapelle (ohne Personal).
Grabplatte bei Reihen-Rasengräbern:	Kosten für die Anfertigung der Grabplatte einschl. Beschriftung mit dem Namenszug des Verstorbenen, Aufbringung der Grabplatte auf der Grabstätte. Hinweis: Bei Wahl-Rasengräbern lassen die Nutzungsberechtigten die Grabplatte selbst anfertigen.
Abwicklung des Grabgangs:	Sollte keine Bestatter vor Ort anwesend sein, wird in den Begräbniswäldern ein zusätzliches Entgelt erhoben.

Nicht bereitgestellt werden durch die Friedhofsverwaltung:

- Organisten
- Träger
- Trauerredner

Grabstätten für Erdbestattungen

Wahlgräber



Wahlgrabstätte auf dem Waldfriedhof Reinshagen



Mustergrabanlage auf dem Waldfriedhof Reinshagen



Wahlgräber auf dem Waldfriedhof Lennep

- Verfügbarkeit:
- Waldfriedhof Reinshagen
 - Parkfriedhof Bliedinghausen
 - Waldfriedhof Lennep
- Grabstellen:
- 1, 2 oder mehr möglich
- Särge:
- 1 Sarg je Grabstelle
- Urnen:
- bis zu 4 je Grabstelle
- Nutzungszeit:
- 25 Jahre
 - 30 Jahre auf dem Waldfriedhof Lennep
- Verlängerung:
- möglich
- Grabgebühr:
- ab 1.400 EUR je Stelle (25 Jahre)
- Besonderheiten:
- Familiengrabstätten mit individuellen Gestaltungsmöglichkeiten realisierbar
 - Nach Ablauf des Nutzungsrechtes individuelle Verlängerungsmöglichkeiten zur weiteren Nutzung der Grabstätte
 - **Grabfelder ohne besondere Gestaltungsvorschriften** → sprechen Sie hierzu die Friedhofsverwaltung an
- Weitere Wahlgräber stehen im **Grabfeld für muslimische Bestattungen** zur Verfügung (siehe weiter unten)

Wahlrasengräber



Wahlrasengräber auf dem Waldfriedhof Lennep



Wahlrasengräber auf dem Waldfriedhof Lennep

- | | |
|-----------------|---|
| Verfügbarkeit: | <ul style="list-style-type: none"> ▪ Waldfriedhof Reinshagen ▪ Parkfriedhof Bliedinghausen ▪ Waldfriedhof Lennep |
| Grabstellen: | <ul style="list-style-type: none"> ▪ 1, 2 oder mehr möglich |
| Särge: | <ul style="list-style-type: none"> ▪ 1 Sarg je Grabstelle |
| Urnen: | <ul style="list-style-type: none"> ▪ bis zu 4 je Grabstelle |
| Nutzungszeit: | <ul style="list-style-type: none"> ▪ 25 Jahre ▪ 30 Jahre auf dem Waldfriedhof Lennep |
| Verlängerung: | <ul style="list-style-type: none"> ▪ möglich |
| Grabgebühr: | <ul style="list-style-type: none"> ▪ 1.975 EUR (25 Jahre) ▪ 2.370 EUR (30 Jahre) |
| Besonderheiten: | <ul style="list-style-type: none"> ▪ Pflegefreie Grabstätte für Sarg- und Urnenbestattungen ▪ Pflege der Rasenfläche durch die Friedhofsverwaltung über die Nutzungszeit inklusive ▪ Auch als mehrstellige Familiengrabstätte realisierbar ▪ Individuelle Kennzeichnung durch Namensplatte möglich ▪ Keine weitere Grabgestaltung möglich, Ablage von Grab-schmuck nur an zentraler Stelle des Grabfeldes ▪ Nach Ablauf des Nutzungsrechtes individuelle Verlängerungsmöglichkeiten zur weiteren Nutzung der Grabstätte |

Reihengräber



Reihengräber auf dem Waldfriedhof Reinshagen



Reihengräber auf dem Parkfriedhof Bliedinghausen



Reihengräber auf dem Waldfriedhof Lennep

- | | |
|-----------------|---|
| Verfügbarkeit: | <ul style="list-style-type: none"> ▪ Waldfriedhof Reinshagen ▪ Parkfriedhof Bliedinghausen ▪ Waldfriedhof Lennep |
| Grabstellen: | <ul style="list-style-type: none"> ▪ 1 |
| Särge: | <ul style="list-style-type: none"> ▪ 1 Sarg |
| Urnen: | <ul style="list-style-type: none"> ▪ bis zu 2 im ersten Kalenderjahr der Erstbelegung |
| Nutzungszeit: | <ul style="list-style-type: none"> ▪ 25 Jahre ▪ 30 Jahre auf dem Waldfriedhof Lennep |
| Verlängerung: | <ul style="list-style-type: none"> ▪ nicht möglich |
| Grabgebühr: | <ul style="list-style-type: none"> ▪ 700 EUR (25 Jahre) ▪ 840 EUR (30 Jahre) |
| Besonderheiten: | <ul style="list-style-type: none"> ▪ Einzelgrab in Reihenbelegung für die Bestattung von Särgen ▪ Möglichkeit einer individuellen Grabgestaltung ▪ Nach Ablauf keine Verlängerung des Nutzungsrechtes möglich ▪ Grabfelder ohne besondere Gestaltungsvorschriften → sprechen Sie hierzu die Friedhofsverwaltung an |

Reihenrasengräber



Reihenrasengrabfeld auf dem Waldfriedhof Reinshagen



Reihenrasengräber auf dem Waldfriedhof Lennep

- | | |
|-----------------|---|
| Verfügbarkeit: | <ul style="list-style-type: none"> ▪ Waldfriedhof Reinshagen ▪ Parkfriedhof Bliedinghausen ▪ Waldfriedhof Lennep |
| Grabstellen: | <ul style="list-style-type: none"> ▪ 1 |
| Särge: | <ul style="list-style-type: none"> ▪ 1 Sarg |
| Urnen: | <ul style="list-style-type: none"> ▪ nicht möglich |
| Nutzungszeit: | <ul style="list-style-type: none"> ▪ 25 Jahre ▪ 30 Jahre auf dem Waldfriedhof Lennep |
| Verlängerung: | <ul style="list-style-type: none"> ▪ nicht möglich |
| Grabgebühr: | <ul style="list-style-type: none"> ▪ 1.275 EUR (25 Jahre) ▪ 1.530 EUR (30 Jahre) |
| Besonderheiten: | <ul style="list-style-type: none"> ▪ Kosten für die Herstellung der Grabplatte werden zusätzlich in Rechnung gestellt ▪ Pflegefreie Einzelgrabstätte für Sargbestattungen ▪ Individuelle Kennzeichnung durch Namensplatte enthalten ▪ Pflege der Rasenfläche durch die Friedhofsverwaltung über die Nutzungszeit inklusive ▪ Ablage von Grabschmuck nur an zentraler Stelle des Grabfeldes möglich ▪ Nach Ablauf keine Verlängerung des Nutzungsrechtes möglich |

Kinder-Reihengräber



Kinder-Reihengräber auf dem Waldfriedhof Reinshagen



Grabfeld für totgeborene Kinder auf dem Parkfriedhof Bliedinghausen

Verfügbarkeit:	<ul style="list-style-type: none"> Waldfriedhof Reinshagen Parkfriedhof Bliedinghausen Waldfriedhof Lennep
Grabstellen:	<ul style="list-style-type: none"> 1
Särge:	<ul style="list-style-type: none"> 1 Sarg für Verstorbene bis zum 5. Lebensjahr
Urnen:	<ul style="list-style-type: none"> nicht möglich
Nutzungszeit:	<ul style="list-style-type: none"> 25 Jahre
Verlängerung:	<ul style="list-style-type: none"> nicht möglich
Grabgebühr:	<ul style="list-style-type: none"> 475 EUR (25 Jahre) 570 EUR (30 Jahre)
Besonderheiten:	<ul style="list-style-type: none"> Einzelgrab in Reihenbelegung für die Bestattung von Särgen Für Verstorbene bis zum 5. Lebensjahr Möglichkeit einer individuellen Grabgestaltung Nach Ablauf keine Verlängerung des Nutzungsrechtes möglich Weitere Kindergräber stehen im besonderen Grabfeld für muslimische Bestattungen zur Verfügung
Grabfeld für totgeborene Kinder:	<ul style="list-style-type: none"> Besonderes Grabfeld für die Bestattung totgeborener Kinder des SANA-Klinikum Remscheid: hier stehen <u>keine</u> Grabstätten zur freien Vergabe zur Verfügung

Muslimische Gräber



Grabfeld für muslimische Bestattungen auf dem Parkfriedhof Bliedinghausen



Grabfeld für muslimische Bestattungen auf dem Parkfriedhof Bliedinghausen, im Vordergrund die Kindergräber

- | | |
|-----------------|--|
| Verfügbarkeit: | ▪ Parkfriedhof Bliedinghausen |
| Grabarten: | ▪ Wahlgräber
▪ Kindergräber |
| Grabstellen: | ▪ Wahlgräber:
1, 2 oder mehr möglich
▪ Kindergräber: 1 |
| Särge: | ▪ 1 Sarg / Erdbestattung
je Grabstelle |
| Nutzungszeit: | ▪ 25 Jahre
▪ optional 50 Jahre |
| Verlängerung: | ▪ möglich |
| Grabgebühr: | ▪ Wahlgräber:
1.400 EUR je Stelle
(25 Jahre)
▪ Kindergräber: 475 EUR |
| Besonderheiten: | ▪ Familiengrabstätten mit individuellen Gestaltungsmöglichkeiten unter Beachtung des muslimischen Glaubens realisierbar

▪ Nach Ablauf des Nutzungsrechtes individuelle Verlängerungsmöglichkeiten zur weiteren Nutzung der Grabstätte

▪ Auch Kindergräber dürfen verlängert werden |

Beachtung von Bestattungsriten nach muslimischem Glauben, z.B.:

- ➔ Sargbestattung oder Bestattung in Leinentüchern ohne Sarg möglich
- ➔ Gräber in „unbefleckter Erde“
- ➔ Gräbausrichtung nach Mekka
- ➔ „Ewiges Ruherecht“ durch verlängerten Ersterwerb (optional) sowie späterem Nacherwerb erfüllbar
- ➔ Keine besonderen Gestaltungsvorschriften bei der Grabgestaltung
- ➔ Teilweise Grabverfüllung durch die Angehörigen möglich (in Absprache)

Die Durchführung ritueller Waschungen ist am Friedhof Bliedinghausen nicht möglich.

Es wird empfohlen, im Bestattungsfalle die Details frühzeitig mit der Friedhofsverwaltung abzustimmen!

Grabstätten für Urnen- und Aschenbestattungen

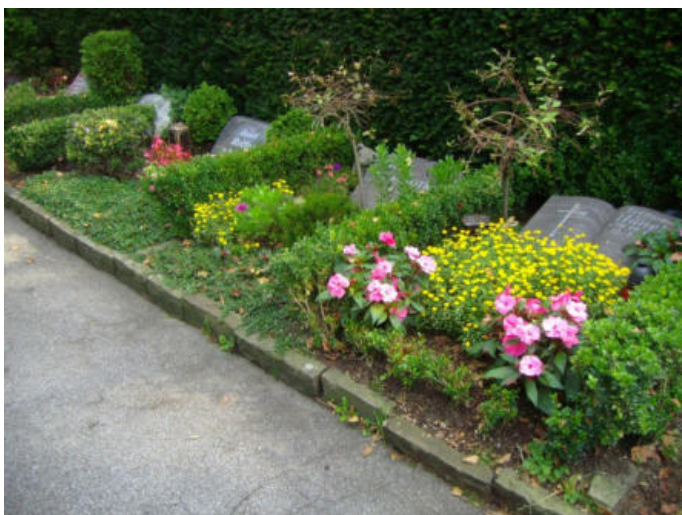
Urnenwahlgräber



Urnenwahlgräber auf dem Waldfriedhof Reinshagen



Mustergrab auf dem Waldfriedhof Reinshagen



Urnenwahlgräber auf dem Parkfriedhof Blidinghausen

- | | |
|-----------------|---|
| Verfügbarkeit: | <ul style="list-style-type: none"> ▪ Waldfriedhof Reinshagen ▪ Parkfriedhof Blidinghausen ▪ Waldfriedhof Lennep |
| Grabstellen: | <ul style="list-style-type: none"> ▪ 1 oder mehr möglich |
| Särge: | <ul style="list-style-type: none"> ▪ nicht möglich |
| Urnen: | <ul style="list-style-type: none"> ▪ bis zu 4 je Grabstelle |
| Nutzungszeit: | <ul style="list-style-type: none"> ▪ 25 Jahre |
| Verlängerung: | <ul style="list-style-type: none"> ▪ möglich |
| Grabgebühr: | <ul style="list-style-type: none"> ▪ ab 950 EUR je Grabstelle |
| Besonderheiten: | <ul style="list-style-type: none"> ▪ Familiengrabstätten für Urnen mit individuellen Gestaltungsmöglichkeiten realisierbar ▪ Nach Ablauf des Nutzungsrechtes individuelle Verlängerungsmöglichkeiten zur weiteren Nutzung der Grabstätte ▪ Grabfelder ohne besondere Gestaltungsvorschriften → sprechen Sie hierzu die Friedhofsverwaltung an |

Urnen-Wahlrasengräber



Urnen-Wahlrasengräber auf dem Waldfriedhof Reinshagen



Urnen-Wahlrasengräber mit besonderer Gestaltung auf dem Parkfriedhof Bliedinghausen

- | | |
|-----------------|--|
| Verfügbarkeit: | <ul style="list-style-type: none"> ▪ Waldfriedhof Reinshagen ▪ Parkfriedhof Bliedinghausen ▪ Waldfriedhof Lennep |
| Grabstellen: | <ul style="list-style-type: none"> ▪ 1 oder mehr möglich |
| Särge: | <ul style="list-style-type: none"> ▪ nicht möglich |
| Urnen: | <ul style="list-style-type: none"> ▪ bis zu 4 je Grabstelle |
| Nutzungszeit: | <ul style="list-style-type: none"> ▪ 25 Jahre |
| Verlängerung: | <ul style="list-style-type: none"> ▪ möglich |
| Grabgebühr: | <ul style="list-style-type: none"> ▪ 1.475 EUR je Grabstelle |
| Besonderheiten: | <ul style="list-style-type: none"> ▪ Pflegefreie Familiengrabstätte für Urnenbestattungen realisierbar ▪ Individuelle Kennzeichnung durch Namensplatte möglich ▪ Pflege der Rasenfläche durch die Friedhofsverwaltung über die Nutzungszeit inklusive ▪ Keine weitere Grabgestaltung möglich, Ablage von Grab-schmuck nur an zentraler Stelle des Grabfeldes ▪ Nach Ablauf des Nutzungsrechtes individuelle Verlängerungsmöglichkeiten zur weiteren Nutzung der Grabstätte ▪ <u>Zusätzliche Variante:</u>
Urnen-Wahlrasengräber mit besonderer Gestaltung zum gleichen Erwerbspreis. Hier ist die eigene Beschaffung einer vorgegebenen Grabplatte obligatorisch |

Urnenkolumbarien



Urnenwände auf dem Waldfriedhof Reinshagen



Urnenstelen auf dem Parkfriedhof Bliedinghausen



Urnenstelen auf dem Parkfriedhof Bliedinghausen

- | | |
|-----------------|---|
| Verfügbarkeit: | <ul style="list-style-type: none"> ▪ Waldfriedhof Reinshagen ▪ Parkfriedhof Bliedinghausen ▪ Waldfriedhof Lennep |
| Grabstellen: | <ul style="list-style-type: none"> ▪ 1 |
| Särge: | <ul style="list-style-type: none"> ▪ nicht möglich |
| Urnen: | <ul style="list-style-type: none"> ▪ bis zu 2 |
| Nutzungszeit: | <ul style="list-style-type: none"> ▪ 25 Jahre |
| Verlängerung: | <ul style="list-style-type: none"> ▪ möglich |
| Grabgebühr: | <ul style="list-style-type: none"> ▪ 1.550 EUR für Urnenstelen ▪ 1.900 EUR für Urnenwände |
| Besonderheiten: | <ul style="list-style-type: none"> ▪ Pflegefreie Grabstätte für bis zu 2 Urnen ▪ Individuelle Kennzeichnung der Grabstätte möglich ▪ Ablage von Grabschmuck nur an den vorgesehenen Stellen der Anlage möglich ▪ Nach Ablauf des Nutzungsrechtes individuelle Verlängerungsmöglichkeiten zur weiteren Nutzung der Grabstätte ▪ Für Urnenstelen kann eine individuelle Verschlussplatte montiert werden ▪ Für Urnenwände ist zur individuellen Beschriftung die vorhandene Verschlussplatte zu verwenden (Verschlussplatte bereits im Preis enthalten) |

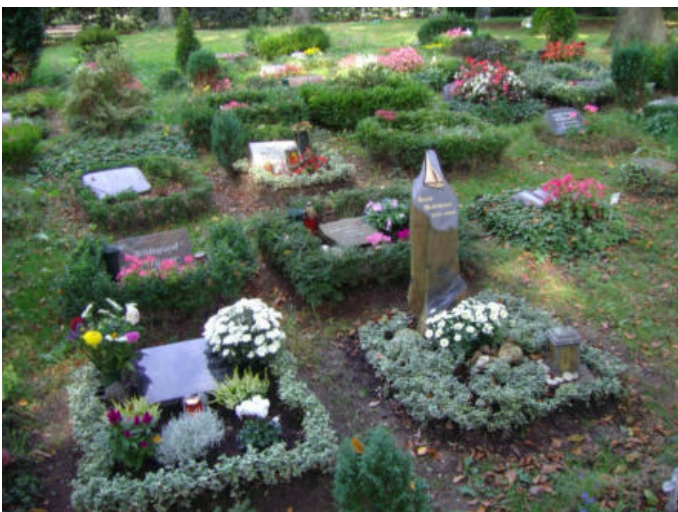
Urnenreihengräber



Urnenreihengräber auf dem Waldfriedhof Reinshagen



Urnenreihengräber auf dem Parkfriedhof Bliedinghausen



Urnenreihengräber auf dem Waldfriedhof Lennep

- | | |
|-----------------|---|
| Verfügbarkeit: | <ul style="list-style-type: none"> ▪ Waldfriedhof Reinshagen ▪ Parkfriedhof Bliedinghausen ▪ Waldfriedhof Lennep |
| Grabstellen: | <ul style="list-style-type: none"> ▪ 1 |
| Särge: | <ul style="list-style-type: none"> ▪ nicht möglich |
| Urnen: | <ul style="list-style-type: none"> ▪ bis zu 2 im ersten Kalenderjahr der Erstbelegung |
| Nutzungszeit: | <ul style="list-style-type: none"> ▪ 25 Jahre |
| Verlängerung: | <ul style="list-style-type: none"> ▪ nicht möglich |
| Grabgebühr: | <ul style="list-style-type: none"> ▪ 600 EUR |
| Besonderheiten: | <ul style="list-style-type: none"> ▪ Einzelgrab in Reihenbelegung für Urnenbestattungen ▪ Möglichkeit einer individuellen Grabgestaltung ▪ Nach Ablauf keine Verlängerung des Nutzungsrechtes möglich ▪ Grabfelder ohne besondere Gestaltungsvorschriften → sprechen Sie hierzu die Friedhofsverwaltung an |

Urnen-Reihenrasengräber



Urnen-Reihenrasengräber auf dem Waldfriedhof Reinshagen



Urnen-Reihenrasengräber auf dem Parkfriedhof Bliedinghausen



Urnen-Reihenrasengräber auf dem Waldfriedhof Lennep

- | | |
|-----------------|--|
| Verfügbarkeit: | <ul style="list-style-type: none"> ▪ Waldfriedhof Reinshagen ▪ Parkfriedhof Bliedinghausen ▪ Waldfriedhof Lennep |
| Grabstellen: | <ul style="list-style-type: none"> ▪ 1 |
| Särge: | <ul style="list-style-type: none"> ▪ nicht möglich |
| Urnen: | <ul style="list-style-type: none"> ▪ 1 |
| Nutzungszeit: | <ul style="list-style-type: none"> ▪ 25 Jahre |
| Verlängerung: | <ul style="list-style-type: none"> ▪ nicht möglich |
| Grabgebühr: | <ul style="list-style-type: none"> ▪ 975 EUR |
| Besonderheiten: | <ul style="list-style-type: none"> ▪ Kosten für die Herstellung der Grabplatte werden zusätzlich in Rechnung gestellt ▪ Pflegefreie Einzelgrabstätte für Urnenbestattungen ▪ Individuelle Kennzeichnung durch Namensplatte enthalten ▪ Pflege der Rasenfläche durch die Friedhofsverwaltung über die Nutzungszeit inklusive ▪ Ablage von Grabschmuck nur an zentraler Stelle des Grabfeldes möglich ▪ Nach Ablauf keine Verlängerung des Nutzungsrechtes möglich |

Urnengemeinschaftsgräber



Gemeinschaftsfeld für Aschen auf dem Waldfriedhof Reinshagen



Gemeinschaftsfeld für Urnen auf dem Waldfriedhof Lennep



Gemeinschaftsfeld für Urnen auf dem Waldfriedhof Lennep

- | | |
|-----------------|---|
| Verfügbarkeit: | <ul style="list-style-type: none"> ▪ Für Aschen:
Waldfriedhof Reinshagen ▪ für Urnen:
Waldfriedhof Lennep |
| Grabstellen: | <ul style="list-style-type: none"> ▪ 1 |
| Särge: | <ul style="list-style-type: none"> ▪ nicht möglich |
| Urnen / Aschen: | <ul style="list-style-type: none"> ▪ 1 |
| Nutzungszeit: | <ul style="list-style-type: none"> ▪ 25 Jahre |
| Verlängerung: | <ul style="list-style-type: none"> ▪ nicht möglich |
| Grabgebühr: | <ul style="list-style-type: none"> ▪ 475 EUR |
| Besonderheiten: | <ul style="list-style-type: none"> ▪ Pflegefreie Einzelgrabstätte für Urnen- bzw. Aschenbestattungen ▪ Pflege der Rasenfläche durch die Friedhofsverwaltung über die Nutzungszeit inklusive ▪ „anonyme Grabstätte“: keine individuelle Kennzeichnung der Grabstätte möglich ▪ Ablage von Grabschmuck nur an zentraler Stelle des Grabfeldes möglich ▪ Nach Ablauf keine Verlängerung des Nutzungsrechtes möglich |

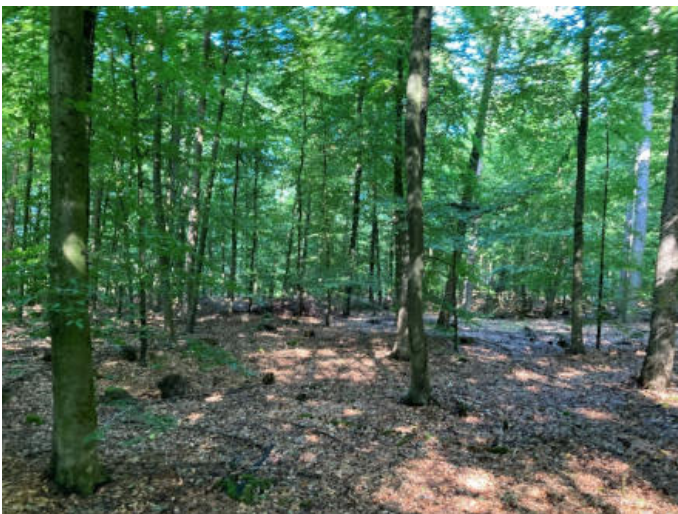
Waldgräber



Der Begräbniswald „Ehringhausen“



Bestattungsbaum im Begräbniswald „Im Kempkenholz“



Der Begräbniswald „Kleebachtal“

- | | |
|-----------------|---|
| Verfügbarkeit: | <ul style="list-style-type: none"> ▪ Begräbniswald Ehringhausen ▪ Begräbniswald Kleebachtal ▪ <i>Begräbniswald Kempkenholz nur für Zweitbelegungen</i> |
| Grabstellen: | <ul style="list-style-type: none"> ▪ 1 |
| Särge: | <ul style="list-style-type: none"> ▪ nicht möglich |
| Urnen / Aschen: | <ul style="list-style-type: none"> ▪ 8 bis 12 |
| Nutzungszeit: | <ul style="list-style-type: none"> ▪ 50 Jahre |
| Verlängerung: | <ul style="list-style-type: none"> ▪ möglich |
| Grabgebühr: | <ul style="list-style-type: none"> ▪ ab 5.000 EUR |
| Besonderheiten: | <ul style="list-style-type: none"> ▪ Naturnahe Bestattung von Aschen außerhalb eines herkömmlichen Friedhofes ▪ Keine Grabpflege erforderlich ▪ Es muss eine Verfügung des Verstorbenen über die Bestattungsform vorliegen („Verfügung von Todes wegen“) ▪ Die Bestattung der Asche erfolgt kapsellos oder in einer sog. Bio-Urne ▪ Zum Erhalt des naturnahen Umfeldes sind <u>keine individuelle Kennzeichnung</u> des Bestattungsbaumes und <u>keine Ablage von Grabschmuck</u>, Kränzen usw. möglich ▪ Ein abgängiger Bestattungsbaum wird durch eine Neupflanzung ersetzt ▪ Nach Ablauf des Nutzungsrechtes individuelle Verlängerungsmöglichkeiten zur weiteren Nutzung des Bestattungsbaumes |

Alternativ:

**Gemeinschaftsbaum
(Partnerbaum)**

- 1 doppelter von bis zu 12 Bestattungsplätzen an einem gemeinschaftlichen Baum
- Grabgebühr: 850 EUR

Gemeinschaftsruhestätte

- 1 von bis zu 24 Bestattungsplätzen an einem gemeinschaftlichen Baum
- Grabgebühr: 750 EUR

Schmetterlingsbaum

- 1 von bis zu 24 Bestattungsplätzen an einem gemeinschaftlichen Baum
- Grabgebühr: 0 EUR

Friedhofskapellen

Waldfriedhof Reinshagen



Außenansicht



Innenansicht



Innenansicht

- Größe:**
- 80 Stühle
 - 3 Leichenzellen
- Ausstattung:**
- Rednerpult
 - Sargwagen
 - Elektr. Orgel
 - CD-Beschallung anschließbar
 - Gesangbücher
- Anlieferung:**
- Mo- Fr 7.00 – 15.00 Uhr
 - Nach tel. Absprache auch außerhalb dieser Zeiten

Anfahrt:



Friedhofsplan:



- Gebühren:**
- Kapelle: 290 EUR
 - Leichenzelle: 39 EUR
 - Orgel: 20 EUR
(ohne Organist)

- Besonderheiten:**
- Sargöffnung durch den Bestatter:
bis 15 min. vor der Trauerfeier in den Leichenzellen möglich
 - Mehrere Kühlzellen vorhanden

Parkfriedhof Bliedinghausen



Außenansicht



Innenansicht



Innenansicht

Größe:

- 60 Stühle
- 3 Leichenzellen im Untergeschoss

Ausstattung:

- Rednerpult
- Sargwagen
- Elektr. Orgel
- CD-Beschallung anschließbar
- Gesangbücher

Anlieferung:

- Mo- Fr 7.00 – 15.00 Uhr
- Nach tel. Absprache auch außerhalb dieser Zeiten

Anfahrt:



Friedhofsplan:



Gebühren:

- | | |
|-----------------|---------|
| ▪ Kapelle: | 290 EUR |
| ▪ Leichenzelle: | 39 EUR |
| ▪ Orgel: | 20 EUR |
| (ohne Organist) | |

Besonderheiten:

- Sargöffnung durch den Bestatter: bis 15 min. vor der Trauerfeier in den Leichenzellen möglich
- Kühlzelle vorhanden

Waldfriedhof Lennep



Außenansicht



Innenansicht



Innenansicht

Größe:

- 60 Stühle
- 2 Leichenzellen

Ausstattung:

- Rednerpult
- Sargwagen
- Elektr. Orgel
- CD-Beschallung anschließbar
- Gesangbücher

Anlieferung:

- Mo- Fr 7.00 – 15.00 Uhr
- Nach tel. Absprache auch außerhalb dieser Zeiten

Anfahrt:



Friedhofsplan:



Gebühren:

- Kapelle: 290 EUR
- Leichenzelle: 39 EUR
- Orgel: 20 EUR
(ohne Organist)

Besonderheiten:

- Sargöffnung durch den Bestatter:
bis 15 min. vor der Trauerfeier in den Leichenzellen möglich
- Mehrere Kühlzellen vorhanden
- Durchführung von Trauerfeiern für den angrenzenden katholischen Friedhof Lennep, Hackenberger Straße.